



L'île aux Bambins

*Journal d'informations du Relais Familles
Assistantes Maternelles de la CCVA*

8 bis rue des Aloses- 25640 ROULANS
06.87.79.14.14 ou rfam.ccva@francas-doubs.fr

Bonjour



Les fêtes approchent à grands pas. L'année s'achève tout doucement, riche en événements tels que votre participation aux séances de formation dans le cadre du DIF, aux soirées bricolages, à la soirée bowling et conférences... Grâce à votre professionnalisme et cette participation active, de nouveaux projets pourront se concrétiser et verront le jour en 2012. En attendant, laissons place à la magie de Noël, qui va illuminer à nouveau les yeux des enfants.

Bonne lecture à tous, Aurore LEU, Animatrice du Relais de la CCVA

*Journal
n°13*

*Nov /Déc
2011*

Horaires et permanences du Relais

| Lundi | Mardi à ROULANS | Jeudi à BOUCLANS (0381552009) | Vendredi | Samedi |
|--|---|-------------------------------------|---|-------------------------------------|
| 9h-11h Permanence téléphonique 03.81.55.20.09 | 9h-12h 14h-17h Accueil public Sans RDV | | 13h30-16h30 1 ^{er} et 3 ^{ème} à Bouclans 2 ^{ème} et 4 ^{ème} à Roulans | 9h-12h Sur RDV uniquement |
| | Sur RDV uniquement de 17h30 à 19h | | | |

Bonnes affaires !!

- **Vends** chaise haute en bois(pin) 20euros, tél au 0687791414
- **Vends** poussette double, 80€, tél au 0621506396
- **Recherche** 1 transsat, 1 parc filet, jeux d'éveil tél au 0682112443

Fermeture du Relais

- - le jeudi 17 novembre
- - du 26 déc au 2jan
- - le lundi 9 janvier

En raison de réunions ou de formations programmées à la dernière minute, d'autres fermetures peuvent être envisagées. Veuillez m'en excuser par avance.

DOSSIER : LES ENFANTS ET LA TELEVISION

De nombreuses études déconseillent l'usage de la télévision avant l'âge de 2 ans, car c'est entre 6 mois et 3 ans que s'effectue la construction neurologique de l'enfant. Elle est aidée par les manipulations des objets et par les interactions avec les personnes. A chaque situation nouvelle l'enfant apprend et découvre que des réponses différentes en découlent.

Etre immobile devant un écran est donc une situation contraire à ces développements intellectuels.

La regarder avec l'enfant

Maryse Vaillant, psychologue clinicienne: « Il ne faut pas culpabiliser les mères qui mettent leur petit devant la télé pour aller préparer le repas. Les parents font ce qu'ils peuvent[...]Il faut les informer[...] l'enfant ne peut comprendre que ce ne sont que des images, que son personnage préféré n'a pas d'existence réel: « il y a confusion entre la télé et le réel. ».

Pour le psychiatre Daniel Louvier, il faut regarder l'écran avec eux et leur apprendre à lire un écran, afin de leur développer :

- 1/ l'esprit critique en demandant à l'enfant pourquoi il a aimé ou non ce dessin animé.
- 2/ l'esprit analytique en le questionnant sur ce qu'il a compris
- 3/ L'esprit de synthèse en l'interrogeant sur ce qu'il a appris et retenu.

Limiter le temps d'exposition

Selon Stéphane Clerget, pédopsychiatre, le temps d'écrans (TV, ordinateur, console,...) doit être proportionnel à l'âge de l'enfant: à 3 ans, 3 heures par semaine; à 8 ans, 8 heures hebdomadaires et ne jamais dépasser les 12 heures hebdomadaires quel que soit l'âge de l'enfant. Il affirme que l'enfant qui passe beaucoup de temps devant la télévision apprend mal à canaliser, refouler, sublimer son agressivité.

Les risques

Plusieurs études récentes pointent du doigt les principaux risques d'une consommation trop importante chez nos enfants:

1/ la dépendance

La surconsommation d'écrans stimulerait la production neurologique de dopamine, ce qui provoque un sentiment de bien-être entraînant à long terme un sentiment de manque.

2/ Les troubles du sommeil

Les ondes électromagnétiques des écrans provoqueraient la production d'adrénaline et de cortisone; ce qui a pour effet d'augmenter la nervosité et l'agressivité. Ce taux chutant avec les heures cela entraîne une fatigue chronique.

3/ Le manque de concentration

Le neuropsychiatre Salem Oudija explique qu'un enfant habitué à l'enchaînement d'images rapides n'arrive plus à se centrer au quotidien sur une chose à la fois. Il zappe d'une activité à une autre, en terminant moins souvent ses tâches qu'un enfant regardant moins longtemps un écran. »

Une étude du neuropsychiatre Marcel Rufo montre qu'un enfant qui regarde la télé moins de 40 minutes par jour mémorise quatre fois plus d'objets qu'un enfant la regardant 130 minutes.

Ces études ont établi le rapport entre une utilisation excessive de la télévision et l'augmentation des difficultés d'apprentissage de

la lecture et des mathématiques

A cela s'ajouterait un risque de désocialisation, de mauvaises rencontres, d'obésité et d'hypertension, ainsi que de traumatisme dû à des images agressives, non adaptées à l'âge de l'enfant.

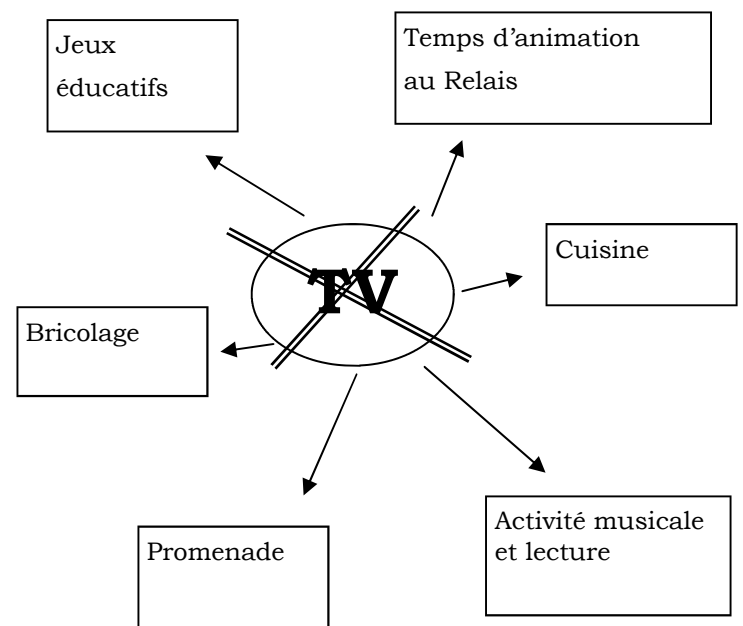
Et les autres écrans...

La pédiatre Edwige Antier, dans son livre *Vive l'éducation*, écrit: « vous pouvez offrir un ordinateur dès l'âge de 3 ans à votre enfant, à condition que vous en fassiez un outil de culture. Si vous partagez avec lui cette aventure en l'humanisant par votre voix, vos explications, votre présence, les écrans peuvent devenir des instruments d'enrichissement extraordinaires ». A condition d'imposer des cadres; cadre communicatifs (parler avec l'enfant) cadre affectifs (savoir le sécuriser) cadre normatif (prévoir un temps d'usage). A condition de savoir éteindre l'écran lorsque le moment est venu ou lorsque la concentration s'épuise et à condition de poser des limites si l'enfant en abuse. Voilà des points sur lesquels tous les spécialistes sont d'accord.

« Alors l'enfant devant la télé ? Ce n'est pas trop tôt, ce n'est pas trop longtemps, ce n'est pas n'importe quoi et ce n'est pas tout seul. »

Bibliographie: magazines *Le Monde 2* du 12 juillet 2008, *Psychoenfants* n° 25 juillet-août 2009 & n° 34 janvier-février 2011.

L'assistante maternelle magazine n°82 de septembre 2011.



Soirée Assistantes Maternelles



Un moment convivial pour recommencer l'année scolaire. Une dizaine d'assistantes maternelles sont venues se détendre et profiter de cette soirée entre filles !! Un plaisir non caché de la passer sans mari et sans enfant. On mange, on papote, on rit et on finit par une soirée bowling bien animée !

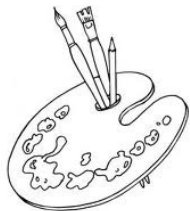
Chaque année, le Relais vous propose cet échange. Il ne faut pas avoir peur de venir seule ou avec une collègue de son secteur, vous verrez l'ambiance est très amicale

Alors n'hésitez pas à venir nous rejoindre une prochaine fois !!

« SIGNE AVEC MOI »

Les enfants sont capables de communiquer par gestes bien avant de pouvoir le faire oralement. L'utilisation de signes de la langue des signes permet aux enfants "préverbaux" de disposer rapidement d'un large vocabulaire pour s'exprimer et être mieux compris de leur entourage en attendant que la parole se mette en place. Mamans, papas, grands-parents, baby-sitters, assistantes maternelles, enseignants, personnels spécialisés petite enfance, amis, curieux ... si vous êtes intéressés, vous pouvez contacter **Bénédicte Mourot au 09.50.53.04.43 pour plus de renseignements.**

COMMANDE GROUPEE



Pour vos activités manuelles, pensez aux commandes groupées. Date limite des commandes: **Vendredi 16 décembre**
Venez au Relais emprunter le catalogue Jeanneret.



INFORMATION sur le DIF (Droit Individuel à la Formation)

- Vous avez déjà suivi une formation dans le cadre de la branche professionnelle des assistants maternels. Nous avons le plaisir de vous informer que depuis juillet 2011, une mesure est entrée en vigueur. En effet, vous n'êtes plus limité à 48 heures de formation par an. Ainsi, dès aujourd'hui vous pouvez utiliser en totalité les heures de DIF que vous avez acquises (dans la limite de 120 heures).
- Profitez de cette nouveauté pour découvrir de nouvelles formations, toujours entièrement prises en charge et rémunérées.** N'hésitez pas à visiter notre site internet <http://www.emploisdela famille-formation.fr> ou à nous contacter pour tous renseignements au 0800.820.920 – appel gratuit depuis un poste fixe. (source Institut Fepem de l'emploi familial)
- De nouvelles formation sont à prévoir pour l'année 2012 sur les thèmes suivant:
 - utiliser les moyens disponibles pour réaliser des activités (20heures)
 - accueillir un enfant handicapé

Petites annonces des parents

Tous les 2 mois, vous recevez, avec le journal du relais, les petites annonces des parents selon les communes de recherche. **À partir du mois de novembre 2011, vous pourrez me solliciter tous les mois** soit par téléphone (06.87.79.14.14) ou par mail (rfam.ccva@francas-doubs.fr) pour avoir les nouvelles annonces en cours, ceci afin de faciliter la recherche des familles pour l'accueil de leur enfant.

Dessine des Pères Noël rigolos avec tes mains

Matériel :

- feuille colorée ou peinte
- peinture blanche et rouge
- feutre noir,
- yeux mobiles et pompon blanc (facultatif)

Peindre en rouge ou avec les doigts la trace du pouce et le dessus de la paume de la main. (cf photo)

Mettre un pompon blanc ou faire un point avec le bout du pouce en blanc

Réalisation :

Faire une empreinte de la main ouverte de l'enfant en la trempant dans la peinture blanche. Poser la main sur la feuille, appuyer.

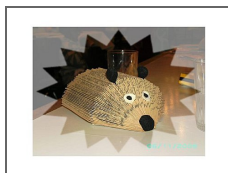
Ajouter des yeux mobiles ou dessiner au feutre noir les yeux, la bouche et le nez. Faire 2 points rouges pour les pommettes.



ANIMATIONS

| Lieux | Novembre | Décembre |
|--|---------------------------|--------------------------|
| De 9h à 11h | « Déco de Noël » | « Déco de Noël » |
| Roulans Au périscolaire la Récré | Mardi 8 | Mardi 13 |
| Bouclans Au périscolaire | Judi 10 | Judi 15 |
| Matériel | Vieux habits ou tabliers, | Tabliers ou vieux habits |

Bricolage Assistantes Maternelles (« Mon Livre Hérisson »)



Lundi 14 novembre à Bouclans et Mardi 15 novembre à Roulans **de 19h à 21h**

Matériel: prévoir de vieux livres (plus de 100 pages) ou vieux annuaires téléphoniques ou catalogues de vêtements ... pour l'activité

Inscription obligatoire au Relais au 06.87.79.14.14

Numéros utiles

- **CAF de Besançon:** 0820252510 (www.caf.fr)
 - **Centre Pajemploi:** 0820007253 (www.pajemploi.urssaf.fr)
 - **Pôle Emploi:** 3949 (www.pole-emploi.fr)
 - **Inspection du Travail à Besançon:** 0381211300 ou 3939
 - **Fepem:** 0825076464
- permanences CAF** à Valdahon tous les vendredis (Maison des Services) et à Baume les dames les jeudis (espace Méry)

Communes rattachées au Relais de la CCVA: Bouclans, Breconchaux, Champlive, Châtillon Guyotte, Dammartin-les-Templiers, L'Ecouvotte, Glamondans, Gonsans, Laissey, Naisey-les-granges, Osse, Ougney-Douvot, Pouligney-Lusans, Le Puy, Roulans, Saint-Hilaire, Sechin, Val de Roulans, Vauchamps, Vennans, Villers Grelot

Ce journal d'information est disponible dans toutes les mairies de la CCVA, à la PMI de Saône et de Novillars, à la CCVA, disponible au Relais, visible sur les sites de la CCVA www.ccva.fr; les mairies: www.bouclans.fr; www.roulans.fr